

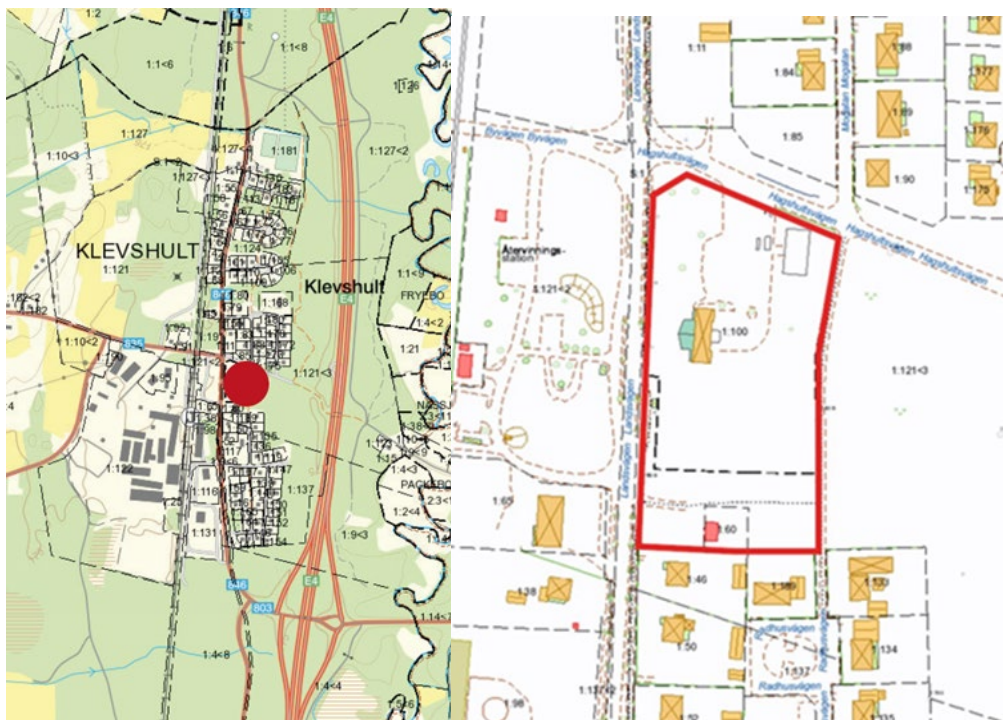


Namnsättning av kvartersmark i Klevshults tätort – i samband med detaljplan för fastigheten Klevshult 1:100 med fler.

Detaljplan har upprättats för fastigheten Klevshult 1:100, tillsammans med ytterligare berörda fastigheter belägna i de centrala delarna av Klevshults tätort. Arbetet med detaljplanen har nu nått en sådan nivå att planförslaget bedöms vara redo att övergå till granskningsskedet i enlighet med bestämmelserna i plan- och bygglagen (PBL).

Planförslaget avses att ställas ut för granskning under mars 2026.

Syftet med detaljplanen är att pröva möjligheterna att möjliggöra ny bostadsbebyggelse i varierade byggnadsform inom planområdet. Förslaget skapar planmässiga förutsättningar för uppförande av flerbostadshus, friliggande småhus samt parhus och radhus.



Planområdet markerat med röd cirkel.

Planområdets avgränsning markerat med röd linje

På fastigheten Klevshult 1:100 finns ett fristående parhus med två hyresrätter. I övrigt är fastigheten obebyggd. En asfalterad väg från den norra delen av fastigheten leder fram till parhuset och fungerar som angöring.

I planområdet ingår även fastigheten Klevshult 1:60, där en transformatorstation är placerat. Elskåpet angörs via fastigheten Klevshult 1:121, som i huvudsak utgörs av naturmark.



Namn behöver beslutas avseende kvartersmark för bostäderna samt namn för kvartersgatan. Kommunfullmäktiges beslut 2003-06-30 § 56 innebar att Kultur- och fritidsnämnden tog över beslutanderätten gällande ändringar av befintliga gatu- och kvartersnamn samt beslutanderätten för namnsättning av nya gator och kvarter.

Nedan visar en illustration placering av bebyggelse som detaljplanen möjliggör:



Kommunledningskontorets förfrågan om namnsättning gäller kvartersmark enligt bilaga 1, samt gatunamn enligt bilaga 2.

Det finns ingen arkeologisk utredning för området, men bifogar både utkast till planbeskrivning ifall dessa kan användas som inspiration i arbetet med namnsättning.

Med vänlig hälsning

Tilda Vesterlund Kocsis planarkitekt



Bilaga 2

